

# Geschichtliche Wahrheit versus deren künstlerische Aufarbeitung im Film „Troja“ (2004) von Wolfgang Petersen

- Zusammengestellt von Ecaterina Niculcea,
- Dozentin an der Staatlichen Alecu-Russo-Universität Balti



# Auseinandersetzung von Westen und Osten



# Ausgewählte Aspekte des kulturellen Aspekts

- Götterwelt
- Architektur bzw. Architekturelemente
- Skulpturen
- Ornamente
- Kleidung bzw. Schmuck

# Herakles auf dem Tempelgiebel in Ägina vs. Apoll-Skulptur vor dem Tempel in Troja

*(Differenzierungsmerkmal: Veränderte Frisur)*



**Herakles auf dem Tempelgiebel in Ägina  
vs. Apoll-Skulptur vor dem Tempel in Troja**  
*(Differenzierungsmerkmal: Veränderte Frisur)*



# Holzfigur der ägyptischen Frau vs. vergoldete Skulptur der trojanischen Göttin



# Altägyptischer Tempel vs. Apoll-Tempel in Troja (Teil 1)



# Altägyptischer Tempel vs. Apoll-Tempel in Troja (Teil 2)





# Altägyptischer Tempel vs. Apoll-Tempel in Troja (Teil 3)



# Geier-Relief im altägyptischen Tempel vs. Geier-Relief auf der Fassade des Apoll-Tempels in Troja



# Säulen des Knossos-Palastes auf der Kreta vs. Säulen des Tempels bzw. eines administrativen Gebäudes in Troja



# Archaischer Kouros vs. Kouros-Skulptur auf der Straße Trojas



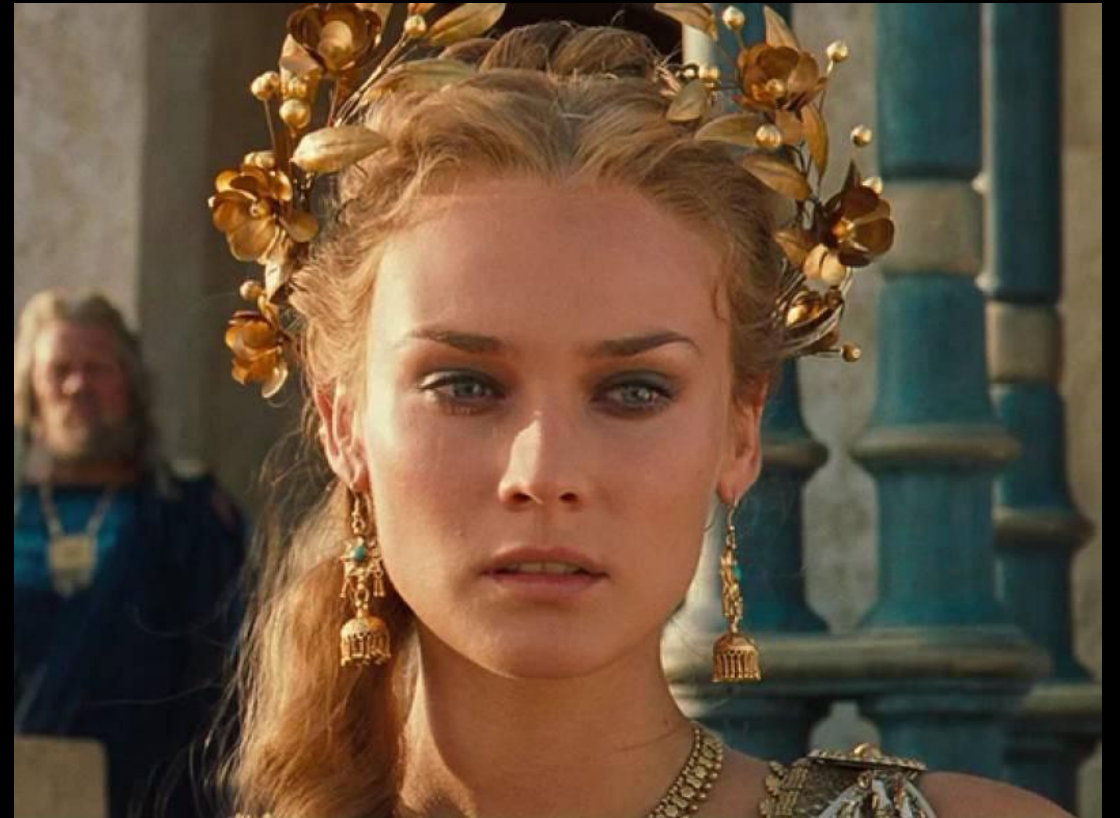
# Kretische Priesterinnentracht vs. Tänzerinnenkleider im Menelaos-Palast in Sparta



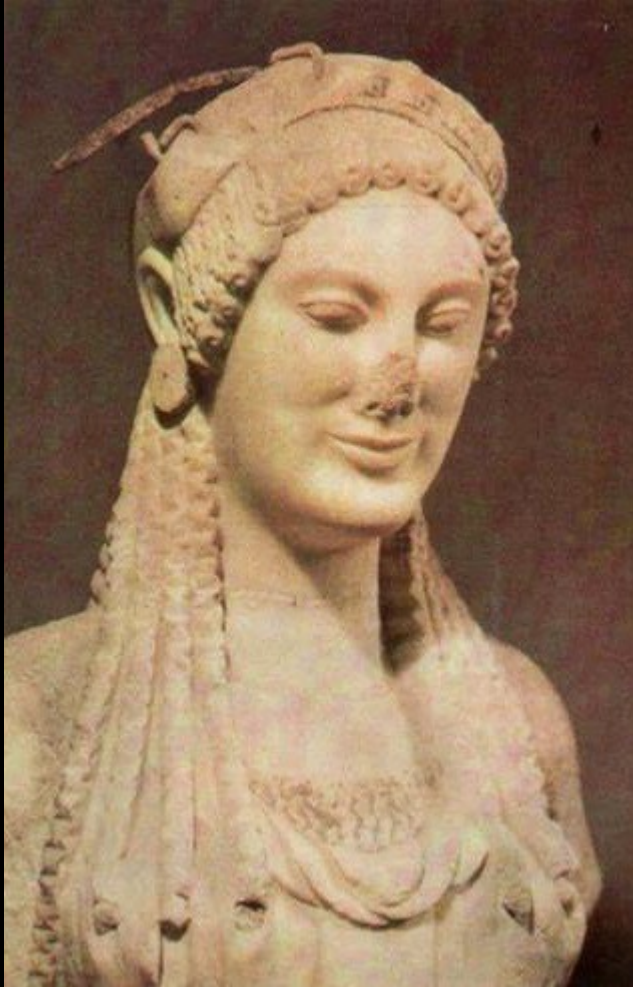
# Kopfschmuck einer archaischen Kore vs. Kopfschmuck einer Griechin bzw. Trojanerin



# Kopfschmuck einer archaischen Kore vs. Kopfschmuck einer Griechin bzw. Trojanerin



# Kopfschmuck einer archaischen Kore vs. Kopfschmuck einer Griechin bzw. Trojanerin





# *Zum Vergleich:* Fresken mit Frauenfiguren in Knossos auf Kreta



# *Zum Vergleich:* Frauenfiguren aus Mykene, Tiryns und Phylakopi



# Schlussfolgerungen

Um die Troja-Welt zu erschaffen, ließen sich die Film-Produzenten aus mehreren Kulturkreisen inspirierten, die zeitlich nur bedingt in eine Epoche eingereiht werden können:

- Die Verwandtschaft der Trojaner mit den Griechen durch die Götterwelt wird durch die Skulptur des Sonnengottes Apoll veranschaulicht. Als Prototyp der Skulptur kann die Herakles-Skulptur auf dem Giebel des Aphaia-tempels in Ägina gelten.
- Die Nähe Trojas zur Kultur Asiens wird durch die altägyptischen Architekturelemente und Skulpturen ausgedrückt.
- Der Mangel am faktischen Material für die Rekonstruktion der Gebäude in Troja, sowie für die Kleidungsstücke und Schmuck der Trojaner wurde von den Filmproduzenten durch die Entlehnungen aus der Kreta-Kunst (die Wandmalereien und der charakteristische Abriss der Säulen im Knossos-Palast) behoben, die zwar zu derselben Zeitspanne gehören, einen anderen kulturellen Hintergrund aufweisen.
- Der Reichtum Trojas wurde durch zahlreiche Goldelemente im Film bemerkbar gemacht. Die ausgegrabenen Fundstücke bringen die Archäologen zu anderen Überzeugungen.

**Vielen Dank  
für Ihr Interesse am Thema!**