

Mendeley – instrument util de organizare a referințelor bibliografice

Anișoara NAGHERNEAC,
Marina MAGHER,
BȘ USARB



Abstract:

Articolul abordează modul de a construi un sistem personal prin intermediul software-ului Mendeley - instrument util de management al referințelor bibliografice. Platforma Mendeley este utilizată de către studenți, masteranzi, doctoranzi, profesori, bibliotecari și alte categorii de cercetători. Utilizatori fideli ai softului Mendeley sunt și universitățile, centrele științifice, bibliotecile universitare din țările europene, SUA, Marea Britanie, Canada, Australia, America de Sud.

Cuvinte-cheie: software Mendeley; referințe bibliografice; biblioteca personală; citare.

Abstract:

The article deals with how to build a personal bibliographic system through Mendeley software, useful management bibliographical references, tools useful for researchers.

Keywords: software tools, Mendeley, account creation, personal library, management references, inserting references, imported citations.

Postulatul *a ști de ce să înveți și a ști cum să înveți* [1] – a fost actual întotdeauna, mai ales în prezent, când tehnologiile informaționale au invadat lumea, devenind o parte integrantă a culturii moderne. Este foarte dificil să ții piept acestei avalanșe, (producției de informație în continuă creștere), dacă nu stăpânești anumite tehnici de căutare/găsire/stocare/prelucrare/prezentare a informației, care necesită abilități specifice.

În această ordine de idei, grație oportunităților Proiectului MISISQ, pentru desfășurarea unui învățământ de calitate și obținerea abilităților de instruire pe parcursul întregii vieți, în promovarea cursului *Bazele culturii informației* au fost integrate noi aspecte oferite de training-ul privind WP3 *Cultura informației* (desfășurat la Cluj-Napoca, România la Biblioteca Universității

de Medicină și Farmacie). Este de datoria noastră de a instrui utilizatorul în cadrul acestor ore, deoarece, concomitent cu pregătirea profesională, studentul trebuie să dobândească deprinderi și experiență proprie în informarea/cercetarea științifică.

În acest articol încercăm să familiarizăm utilizatorul cu modalitatea de construire a unui sistem bibliografic personal, care ar facilita considerabil munca de cercetare a acestuia.

Sunt cunoscute mai multe softuri de gestionarea referințelor bibliografice: *End-Note, Zotero, Mendeley, JabRef, KBibTeX, Citavi etc.* – instrumente specializate în colectarea, depozitarea și organizarea referințelor (articole, cărți, site-uri web, fișiere PDF, video etc.) și în elaborarea și editarea bibliografiilor ce însoțesc orice lucrare de cercetare.

Programele date permit cercetătorului:

- ✓ Crearea unei baze de date bibliografice personale prin import automat din alte baze de date bibliografice, cataloage, site-uri web sau prin introducerea manuală a referințelor bibliografice;
- ✓ Organizarea referințelor și documentelor atașate, cu scopul de a le regăsi și identifica rapid;
- ✓ Punerea în comun a bibliotecilor personale cu specialiști și colegi din același domeniu;
- ✓ Exportul referințelor în diferite formate și publicarea lor pe web;
- ✓ Generarea automată a listelor bibliografice în conformitate cu standardele stilistice.

Pentru orice lucrare academică/de cercetare, încorporarea referințelor într-un document este o sarcină importantă. O soluție eficientă ne oferă platforma Mendeley, care va însoți cercetătorul, fiindu-i un asistent de nădejde în munca de cercetare.

Mendeley este un program (un soft academic) gratuit folosit pentru căutarea și managementul documentelor, extragerea bibliografiilor și pentru colaborarea și cercetarea on-line. Acesta apare sub forma unei combinații dintre o aplicație desktop și un site care ajută la descoperirea, partajarea și manevrarea rezultatelor cercetării. Producătorul: Mendeley Ltd [2].



Compania Mendeley (denumirea provine de la numele biologului austriac Gregor Mendel și a chimistului rus Dmitrii Mendeleev), a fost fondată în anul 2007 de o echipă de tineri cercetători, doctoranzi, ingineri, profesori din diferite universități din Marea Britanie și SUA.

Dorința lor era de a ajuta toți cercetătorii să selecteze lucrări științifice de calitate pe orice temă prezente pe Internet și în diverse

baze de date.

Prima versiune a acestui program a fost lansată în 2008. Este singura care oferă ambele versiuni ale aplicației, în mod gratuit. În anul 2009 Mendeley a câștigat premiul *European Start-up of the Year 2009* (de la plugg.eu) și, tot în același an, premiul *Best Social Innovation Which Benefits Society 2009* (de la TechCrunch) [3].

În anul 2013 a fost lansată aplicația Mendeley pentru iPhone și iPad.

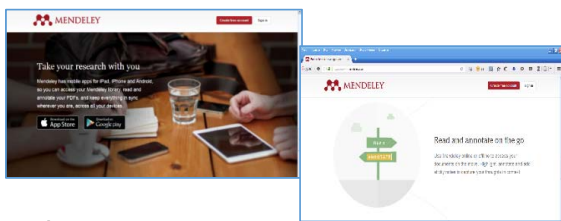
Tot în anul 2013, Mendeley a fost cumpărat (cu 50 de milioane de euro) de către Editura Elsevier, unul dintre cei mai mari furnizori mondiali de informații științifice din mai multe domenii de știință, precum și o companie de tehnologii informaționale care deservește astăzi peste 30 de milioane de oameni de știință, 4500 de organizații și universități din 180 de țări. Produsele companiei Elsevier: revistele *The Lancet*, *Cell*, colecția de reviste electronice *Science Direct*, serii de cărți *Trends*, *Current Opinion*, *Henry Gray's Anatomy*, baza de date *Scopus*. Elsevier editează anual mai mult de 2000 de reviste științifice, cu aproape 250 000 de articole. În arhiva editurii se păstrează peste 7 milioane de publicații. Abonamentul la reviste este contra plată, prețul unui abonament variază de la câțiva dolari, până la zeci de mii.

De platforma Mendeley beneficiază aproximativ 5,5 milioane de utilizatori (studenți, masteranzi, doctoranzi, profesori, bibliotecari și alte categorii de cercetători). Multe universități, centre științifice, biblioteci universitare din SUA, Marea Britanie, Canada, Australia, America de Sud precum și din țările europene sunt utilizatori fideli ai softului dat [4].

Caracteristicile generale ale softului Mendeley: se prezintă ca un instrument util de management al referințelor bibliografice gratuit, fiind compatibil cu Microsoft Word, OpenOffice, LaTeX, generând automat peste 1000 de tipuri de bibliografii. Este o platformă academică de socializare care oferă 2GB spațiu gratuit de stocare și sincronizare *cross-device* cu 400 de milioane de înregistrări bibliografice care se dublează la fiecare 6 săptămâni.[5]

Softul Mendeley permite:

- Colaborarea rapidă și ușoară cu alți cercetători on-line;
- Colectarea, organizarea, stocarea și partajarea tuturor tipurilor de informații;
- Importarea rapidă a documentelor din alte biblioteci de cercetare;
- Găsirea documentației relevante referitoare la informațiile ce prezintă interes;
- Accesarea informațiilor on-line de oriunde și oricând;
- Adăugarea referințelor automat/manual;
- Încărcarea documentelor, făcându-le accesibile și sincronizându-le pe stații de lucru, pe Mendeley Desktop;
- Schimbul resurselor informaționale (referințelor) cu alți utilizatori Mendeley, pentru o colaborare mai productivă;
- Organizarea mai ușoară a colecției



de articole științifice de pe calculatorul personal, dar și crearea unui „dosar” cu informația găsită;

- Generarea automată a citărilor și referințelor bibliografice [6].

În continuare, pas cu pas, vom descrie de taliat etapele de lucru în softul Mendeley:

Etapa 1. Crearea contului Mendeley.

Accesăm adresa Mendeley: <http://www.mendeley.com/>, click pe *Create a free account* (crearea unui cont gratuit).

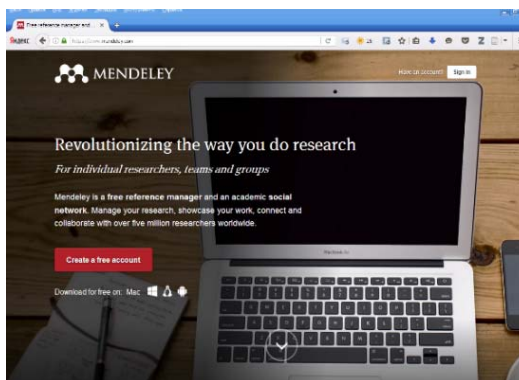


Fig. 1. Crearea contului

Completăm câmpurile cu informația solicitată: e-mail, parolă, domeniul de cercetare și creăm un cont personal în platforma Mendeley.

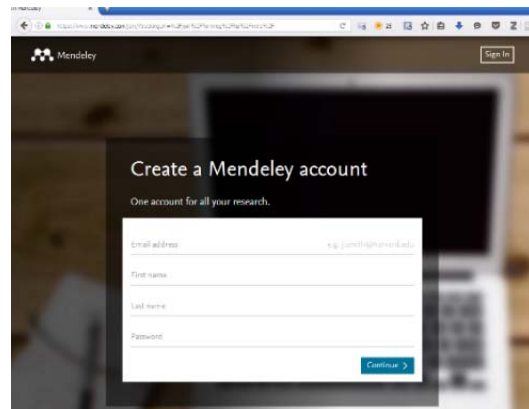
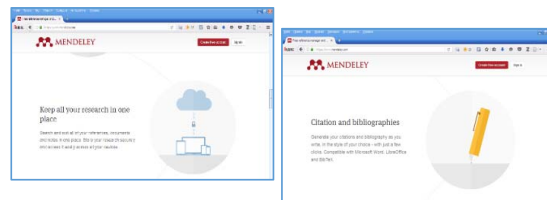


Fig. 2. Completarea câmpurilor solicitate



Instalăm softul Mendeley pe calculatorul personal.

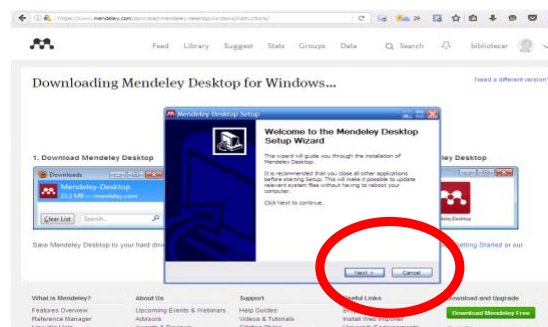


Fig. 3. Instalarea Mendeley

Introducem e-mailul, parola și intrăm în biblioteca personală.

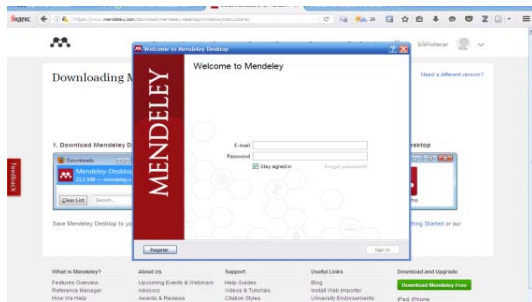


Fig. 3. Intrarea în Mendeleey

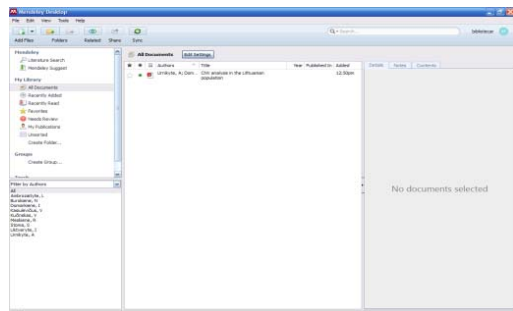


Fig. 4. Interfața bibliotecii Mendeleey

Pentru valorificarea bibliotecii Mendeleey, este necesar de a instala *plugin-ul* (program special care poate să se integreze într-un alt program (numit „de bază”) pentru a îndeplini funcții specifice) pentru MS Word. În meniul *Tools* (instrumente) **căutăm butonul *Install MSWord Plugin*** (instalarea plugin-ului pentru MS Word) și îl instalăm.

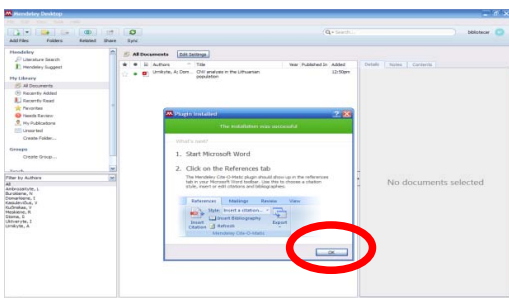
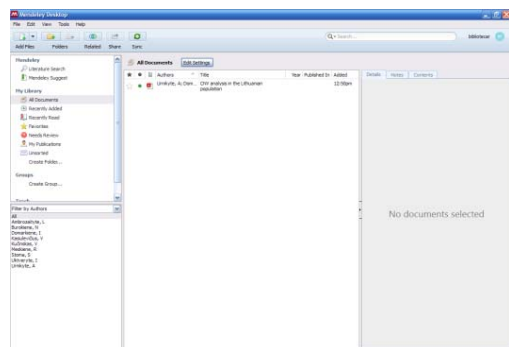


Fig. 5, 6. Instalarea plugin-ului pentru MS Word

În biblioteca personală Mendeleey există posibilitatea de a crea fișiere pentru organizarea tematică a documentelor, putem crea grupuri tematice cu alți colegi, grupuri tematice cu documente disponibile pentru toți participanții grupului. Mendeleey ne permite să adăugăm în biblioteca personală datele din documente PDF, datele dintr-un fișier cu documente PDF sau datele din alte sisteme de management ale referințelor bibliografice (Endnote, Zotero etc.), totodată, Mendeleey permite și adăugarea manuală a referințelor bibliografice, cele pe care le-am consultat în diverse surse.

Pentru adăugarea manuală a referințelor bibliografice în meniul *File* (Fișier) găsim butonul *Add Entry Manually* (adăugarea manuală a înscrierii), alegem tipul documentului: (articol din revistă, carte, capitol din carte etc.) completăm toate câmpurile necesare: titlul articolului, autorul, titlul revistei, anul, numărul etc. Toate datele bibliografice apar în fereastra din partea dreaptă, acestea pot fi redactate în orice moment.

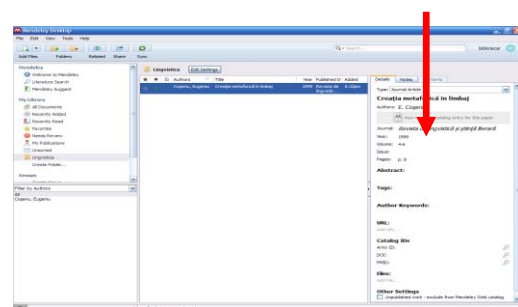
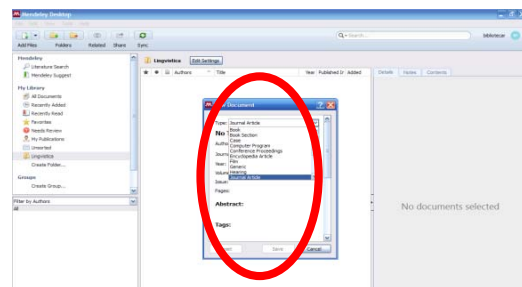


Fig. 7, 8. Adăugarea manuală a referințelor bibliografice

Mendeleey aranjează toate documentele din bibliotecă, inițial, după tematica referințelor, apoi în ordinea alfabetică a primului autor. La început, referințele în grafia latină, apoi cele în grafia chirilică.

Pentru adăugarea referințelor biblio-

grafice din Internet sau dintr-o bază de date online, în meniul *Tools* (instrumente) căutăm butonul *Install Web Importer* (instalarea importatorului web). Se deschide pagina web Mendeley unde găsim butonul *Save to Mendeley* (salvare în Mendeley), cu ajutorul mouse-ului tragem acest buton pe bara de marcaje.

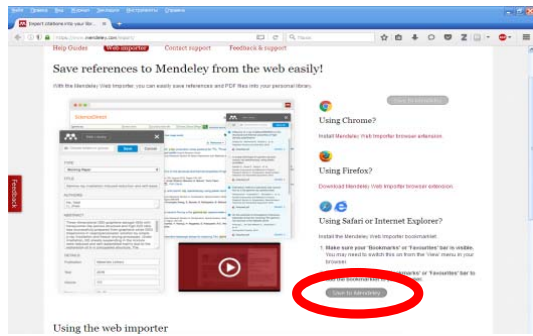


Fig. 9a. Instalarea importerului web

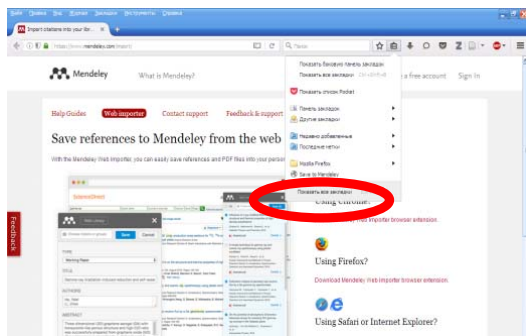


Fig. 9b. Instalarea importerului web

Pentru a salva un document din Internet sau din diverse baze de date în format PDF, este necesar să facem click pe butonul *Save to Mendeley* (salvare în Mendeley) de pe bara de marcaje, astfel documentul selectat se salvează automat în biblioteca personală.

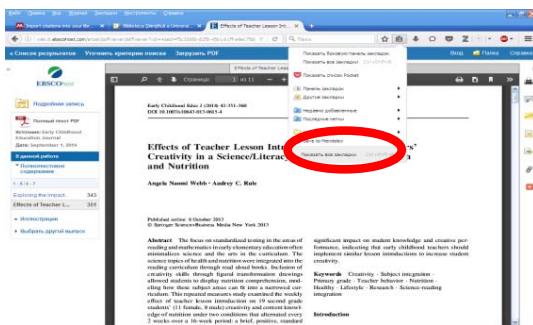


Fig. 10. Importarea documentului PDF

Pentru importarea referințelor bibliografice din catalogul PRIMO (integrat în LibUniv Catalog, unde căutarea informației este asigurată prompt în 7 cataloage ale bibliotecilor universităților din RM), accesăm PRIMO, căutăm documentul necesar, apăsăm pe titlul documentului. În partea dreaptă a paginii deschidem fereastra cu *Ațiuni* și apăsăm *Export RIS* (Research Information Systems/Cercetarea sistemelor informaționale).

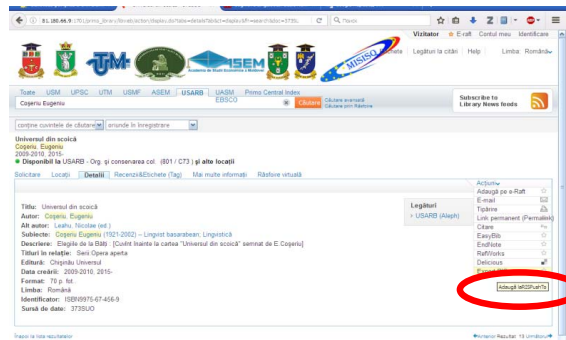


Fig. 11a. Adăugarea referințelor din PRIMO

După deschiderea ferestrei *Import* pentru manager citări, dăm clic pe butonul „ok” și salvăm datele documentului în calculatorul personal. Accesăm biblioteca Mendeley, click *Add Files* (adăugarea fișierului) se deschide un fișier cu documentele descărcate. Alegem documentul nostru PRIMO RIS Export și îl importăm în biblioteca Mendeley.

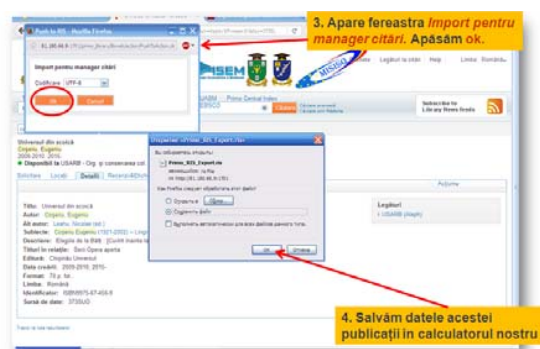


Fig. 11b. Adăugarea referințelor din PRIMO

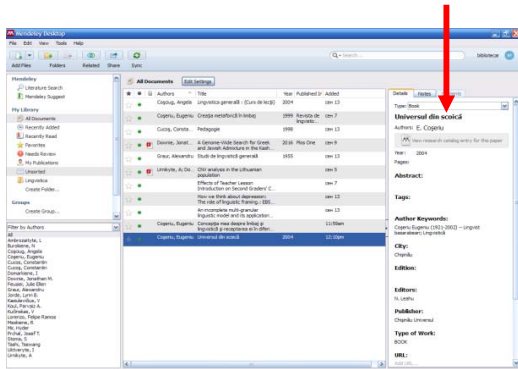


Fig. 11c. Adăugarea referințelor din PRIMO

Etapa 2. Modul de realizare a citărilor în lucrarea științifică.

Pentru a indica în text sursa din care am citat, plasăm cursorul acolo unde este necesară citarea, clic *Insert Citation* (inserarea referințelor) apare o fereastră din biblioteca Mendeley unde introducem cuvintele-cheie din titlul documentului sau numele autorului. Selectăm documentul necesar, click ok. Pentru a alege un stil de citare în bara de instrumente alegem butonul *Style* (stil) și selectăm stilul necesar.

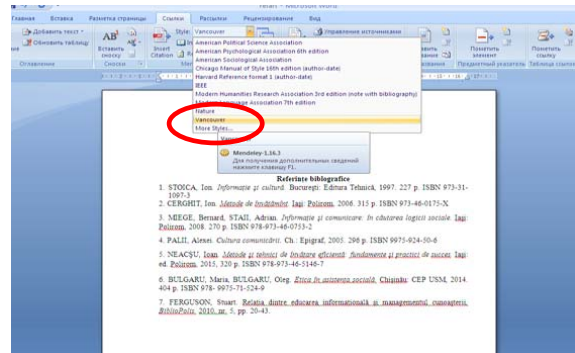


Fig. 13. Inserarea bibliografiei

Este important să notăm toate detaliile bibliografice ale sursei de informare la momentul utilizării ei, în caz contrar, vom consuma timp suplimentar/inutil pentru a ne întoarce și identifica sursele bibliografice. Sursele cercetate și prezentate în lucrare trebuie să fie de actualitate.

BȘ USARB orientează cercetătorii spre consultarea/utilizarea standardului SM ISO 690: 2012 în care sunt specificate regulile de alcătuire a referințelor bibliografice și prezentarea metodelor de citare.

În ultimul timp, tot mai multe edituri și reviste științifice impun folosirea acestor

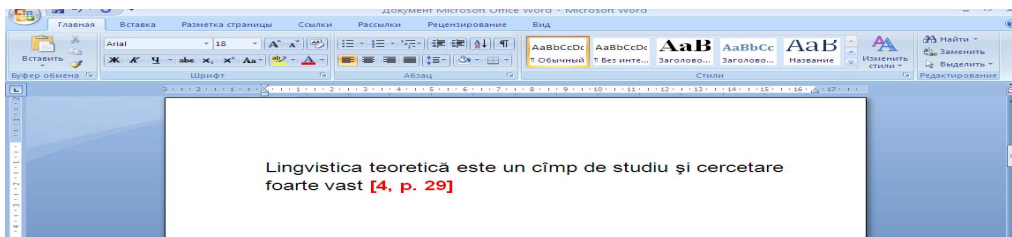


Fig. 12. Inserarea citărilor

Referința apare în text aranjată conform stilului ales.

Pentru a introduce lista referințelor bibliografice în lucrare, plasăm cursorul în locul necesar, click pe *Insert Bibliography* (inserare bibliografie) și lista apare în lucrare structurată conform stilului de citare ales din start [7].

softuri (EndNote, Mendeley, Zotero) de gestionare a referințelor bibliografice, în caz contrar (nerespectarea cerințelor) se soldează cu neadmiterea lucrării pentru publicare.

De aceea, câteva din orele cursului *Bazele Culturii Informației* sunt rezervate pentru familiarizarea utilizatorilor bibliotecii cu softurile moderne de gestiune a referințelor bibliografice.

Cultura informației va fi favorizată pe tot parcursul studiilor la universitate prin: oferirea consultațiilor individuale și în grup prin proiectări vizuale la diferite manifestări (zilele informării, zilele catedrelor, lunarul licențiatului/masterandului/doctorandului...)

Utilizatorul urmează să decidă cărui soft să-i dea prioritate în cercetare.

Referințe bibliografice:

1. HUIDIU, Cristina. Mendeley – managementul referințelor și tendințe în cercetare [on-line] [Accesat 18 sept. 2016]. Disponibil: cercetare.spiruharet.ro/pdfs/Mendeley.pps.
2. Mendeley [Mendeley [on-line]. [Accesat 10 sept. 2016]. Disponibil: <https://en.wikipedia.org/wiki/Mendeley>.
3. Mendeley, câștigătorul concursului Plugg 2009, face Web-ul mai serios [on-line]. [Accesat 10 sept. 2016]. Disponibil: <http://economie.hotnews.ro/stiri-it-5488583-mendeley-castigatorul-concursului-plugg-2009-face-web-mai-serios.htm>.
4. NEACȘU, Ioan. Metode și tehnici de învățare eficientă: fundamente și practici de succes. Iași: Ed. Polirom, 2015. 320 p. p. 10.
5. URSACHI, Lenuța. Organizarea și utilizarea eficientă a informației științifice cu ajutorul instrumentelor software. Galați, 2015.
6. ЛОКТЕВ, Андрей. Mendeley. Как создать персональную научную библиотеку и взаимодействовать с учеными всего мира [on-line] [Accesat 11 sept. 2016] Disponibil: http://library.spbstu.ru/media/attaches/page/avtoram_avtoram_proizvedenii/0bff3d9b169c43b2ae34f03dd2fff735_mendeley_28may2015.pdf.